

SYMA S033G

3 canaux avec Gyro 3D

Manuel d'utilisation



Lisez ces instructions attentivement avant usage. Lisez la notice en détails

Mise en garde

Ne laissez pas l'hélicoptère et ses accessoires à la portée des très jeunes enfants et des bébés. Ils pourraient ingérer les plus petites pièces par inadvertance, ce qui peut être dangereux. Si une pièce de cet hélicoptère est avalée par un enfant, consultez immédiatement un médecin.

N'essayez pas de démonter l'appareil, il y a un risque de choc électrique s'il est chargé, ou cela pourrait l'endommager, ou altérer ses performances de vol, ou pire vous blesser. Ne laissez pas votre appareil et ses accessoires dans les conditions listées ci-dessous, cela pourrait produire des déformations, des pannes, incendies, brûlures...

- Températures élevées (au dessus de 40C°), ou trop basses (moins de 10C°)
- Exposition directe au soleil, à l'humidité, ou à la poussière.
- Exposition à la vapeur, ou à un endroit brûlant.

Vous ne devez pas faire voler votre appareil dans les endroits suivants :

Extérieur, ou en présence d'eau. Ce modèle est spécialement conçu pour l'intérieur, il n'est pas conçu pour résister à l'eau ni à la poussière. Une exposition à l'eau ou à la poussière (sable, gravier...) peut entraîner des dysfonctionnements.

Vous ne devez pas faire voler votre hélicoptère à proximité de zones de vol (aéroports moins de 3 km), ou à proximité de lignes hautes tensions, cela pourrait créer des interférences, et l'appareil deviendrait incontrôlable. Une collision pourrait alors causer des dommages ou des blessures.

Faites attention à toujours vérifier le bon fonctionnement de votre appareil avant de l'utiliser, vérifiez surtout les batteries, le chargeur et les petits composants. Evitez l'utilisation d'appareils ayant la même fréquence, cela pourrait créer des interférences. Ne touchez pas l'appareil directement après son utilisation, certaines pièces, comme le moteur, sont très chaudes, vous pourriez vous brûler.

Précautions

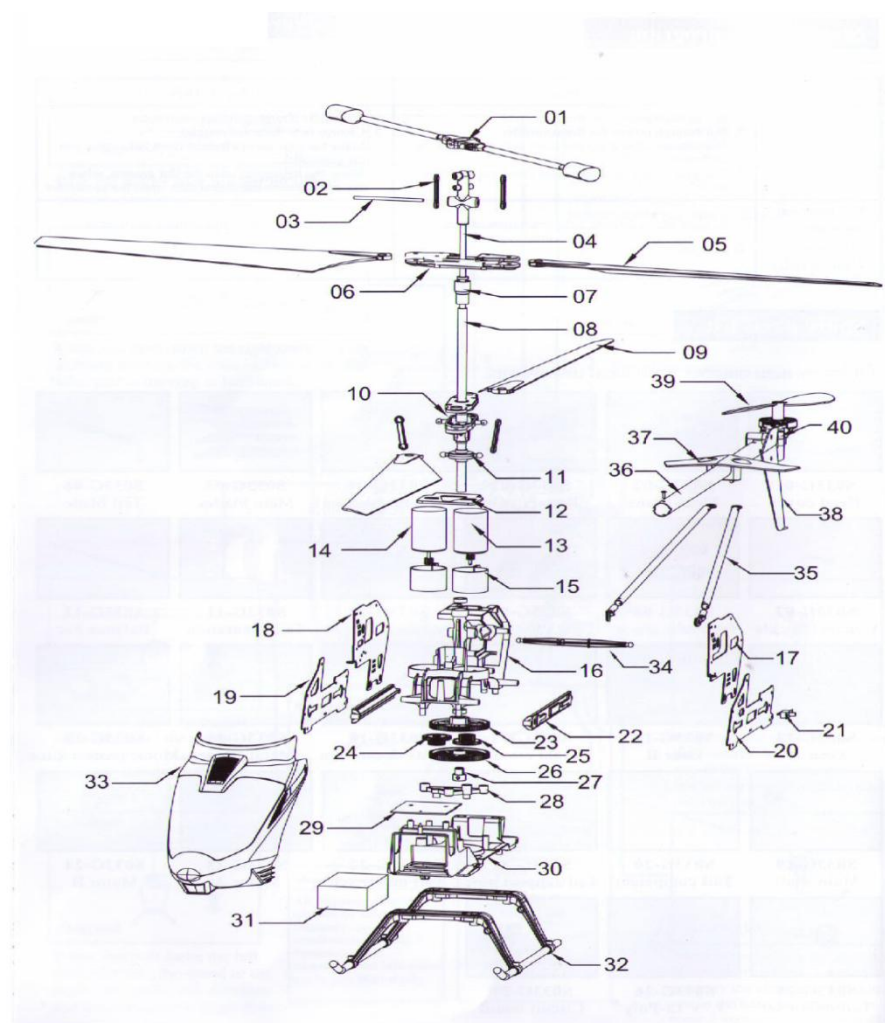
Le démontage ou la transformation de votre appareil peut causer des pannes et des dysfonctionnements.

N'approchez pas votre main ou votre visage des pales en rotation, cela pourrait vous blesser. Pour éviter cette situation, soyez toujours mobile lorsque vous faites voler votre appareil (ne restez pas assis sur une chaise ou sur le sol), afin d'éviter un éventuel choc.

Ne laissez pas l'hélicoptère et la télécommande allumés sans surveillance, si celle-ci tombe, un des sticks de contrôle de l'appareil pourrait s'enclencher, et l'hélicoptère serait hors de contrôle.

Ne laissez pas cet appareil à la portée des jeunes enfants. Ne les laissez pas piloter cet appareil sans surveillance.

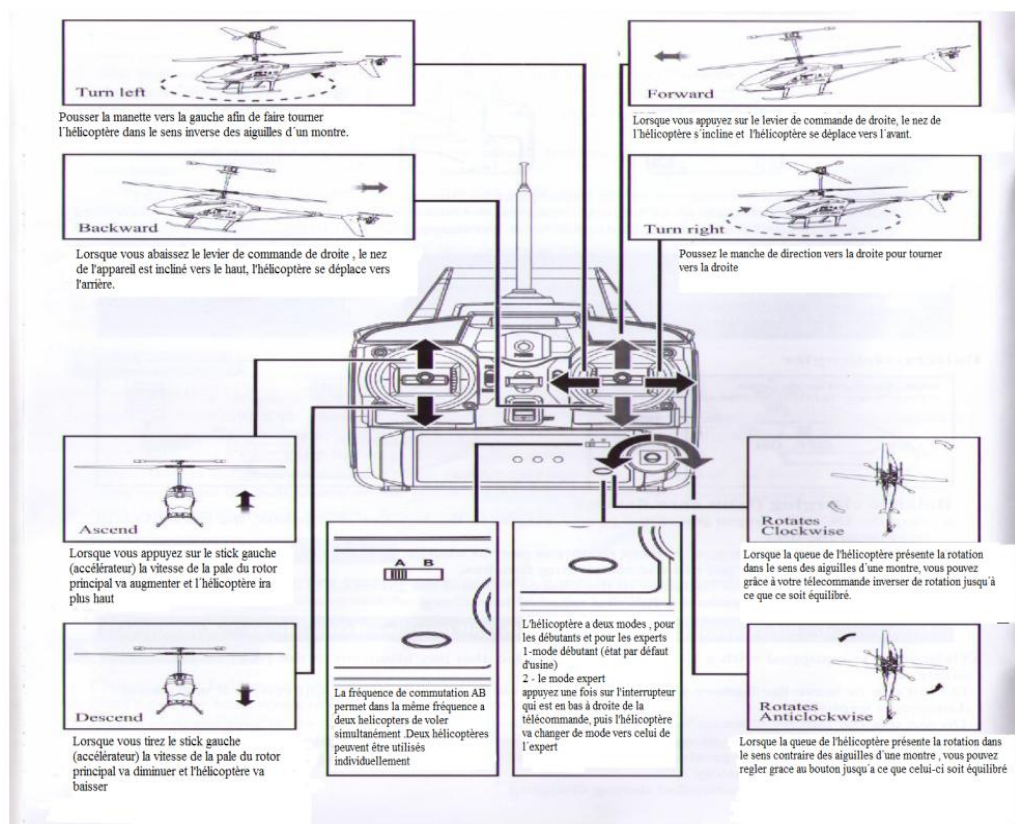
Contenu de la boîte



Numéro de la pièce	Description	Qty nécessaire	Numéro de la pièce	Description	Qty Need
01	Barre d'équilibre		32	Support en acier fixé pour monter et descendre	
02	Boucle de connexion		33	Tête de l'appareil	
03	Vis		34	Boucle principale	
04	Tige principale		35	Soutien de queue	
05	Lame supérieure		36	Queue en aluminium	
06	Set de lames supérieures		37	Queue horizontale	
07	Ensemble de paliers		38	Dérive	
08	Tube en acier inoxydable		39	Lames de queue	
09	Lame inférieure		40	Support de rotor de queue	
10	Set de lames inférieures				
11	Limite décorative				
12	Décoration du châssis principal				
13	Moteur principal A				
14	Moteur principal B				
15	Ensemble de refroidissement du moteur				
16	Cadre principal				
17	Pièce supérieure aluminium droite				
18	Pièce supérieure aluminium gauche				
19	Pièce inférieure aluminium droite				
20	Pièce inférieure aluminium gauche				
21	ON/OFF				
22	Barre lumineuse				
23	Vitesse inférieure de la lame				
24	Première transition				
25	Deuxième transition				
26	Vitesse supérieure de la lame				
27	Set en acier				
28	Triangles comprimés				
29	Carte électronique PCB				
30	Châssis				
31	Accumulateur				

La boîte contient: l'hélicoptère, la notice, le chargeur et la télécommande.

Télécommande



Turn Left	Tourner à gauche
Backward	Arrière
Ascend	Montée
Descend	Descendre
Toggle Button	Bouton à bascule
Rotates Anticlockwise	Rotation contraire aux aiguilles d'une montre
Rotates Clockwise	Rotation dans le sens des aiguilles d'une montre
Turn Right	Tourner à droite
Forward	Avant

Note:

Ne mélangez pas des piles différentes pour la télécommande, et assurez-vous qu'elles soient bien chargées.

Faites attention avec l'antenne de la télécommande, ne la dirigez pas brusquement vers les personnes vous entourant.

Déployez toujours l'antenne avant le vol. Sans antenne l'appareil sera incontrôlable.

N'allumez pas l'hélicoptère si la télécommande est déchargée.

Assurez-vous que l'antenne est toujours bien vissée.

Faites un premier vol d'essai en restant près du sol, pour éviter les dommages.

Lorsque les indicateurs ne sont pas allumés en vert, changez les piles

Suivez toujours les indications de polarité pour les piles, n'utilisez pas de piles endommagées, et si jamais l'appareil n'est pas utilisé pendant une longue période, retirez les piles de la télécommande pour prolonger leur durée de vie.

Premier vol

Déployez l'antenne, maintenez le levier de gauche à fond vers le bas. Pour un premier vol, le mode débutant (L) sera activé par défaut.

Posez l'appareil sur un sol plat, reculez de 2m derrière l'hélicoptère.

Assurez-vous que les environs soient dégagés d'obstacles.

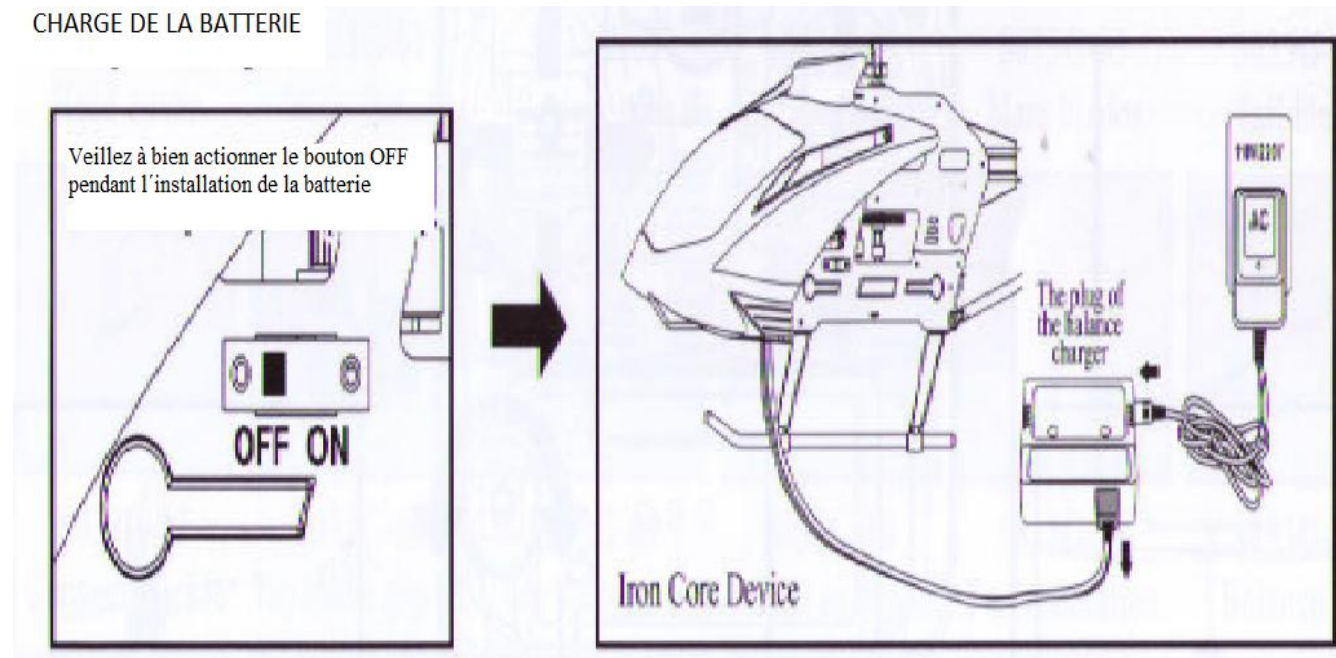
Allumez la télécommande, la lampe clignote, poussez le manche des gaz au maximum puis baissez le à nouveau au minimum, si la lampe reste allumée en continu, vous êtes prêt pour le vol !

Actionnez le bouton "ON" sur l'hélicoptère, une lumière apparaîtra. Placez l'hélicoptère sur le sol quelques secondes, il est donc prêt à voler !

Poussez progressivement le levier de direction vers le haut pour faire décoller votre appareil.

Charge de la Batterie

CHARGE DE LA BATTERIE



La lumière témoin est rouge pendant la charge, puis verte une fois l'appareil chargé. Branchez le chargeur comme sur le schéma ci-dessus.

Dispositif de chargement Iron core device

- Branchez la broche DC 10V du chargeur électrique à la boîte de charge, une lumière rouge s'allumera à ce moment.
- Insérer les fiches de la batterie au port de sortie de la boîte de chargement. Si la LED verte ne change pas de couleur, cela signifie que la batterie est pleine et qu'il n'y a pas besoin de la recharger.

Temps de charge: 240-250 minutes, peut varier entre 7-8 heures environ

Volez toujours par temps ensoleillé, et sans vent.

Ne faites pas voler votre appareil dans des conditions extrêmes: ne dépassez pas la température de 45 degrés, ni en dessous de 10 degrés. Voler dans des conditions extrêmes affectera le comportement de votre appareil. Ne le faites pas voler dans le vent, il pourrait devenir incontrôlable et être endommagé.

Faites attention à l'environnement de vol, choisissez un espace sur et dégagé d'obstacles, de personnes et d'animaux. Comme indiqué sur le schéma, gardez l'appareil à plus de 3 mètres de vous pour éviter les accidents

Réglages

Si votre hélicoptère tourne sur lui-même, pendant le vol, utilisez le compensateur. Il s'agit du bouton L R situé à gauche de la télécommande.

Si l'hélicoptère tourne vers la droite, appuyez sur L autant de fois que nécessaire, pour que l'appareil cesse de tourner.

Si l'hélicoptère tourne vers la gauche, appuyez sur R autant de fois que nécessaire, pour que l'appareil cesse de tourner.

Batterie Li-polymère et chargeur

Une mauvaise utilisation de la batterie peut causer des dommages et dysfonctionnements :

- Ne la jetez pas dans le feu
- Ne l'ouvrez pas
- Ne l'exposez pas à de hautes températures
- N'endommagez pas les connexions
- Utilisez toujours le chargeur fourni, un autre modèle pourrait endommager la batterie
- Cette batterie est conçue pour cet hélicoptère uniquement
- N'interrompez pas la charge
- Si vous remarquez des déformations ou un dysfonctionnement, débranchez immédiatement la batterie.

Problèmes rencontrés

Problèmes	Cause	Pensez à vérifier
Aucune réaction de l'hélicoptère	<ul style="list-style-type: none">• Pas assez de charge de la part de l'hélicoptère.• Pas assez de charge de la part de la télécommande.• La connexion est différente entre l'hélicoptère et la télécommande.• Le gyroscope de l'hélicoptère ne peut pas trouver le signal.	<ul style="list-style-type: none">• Vérifiez la charge de l'hélicoptère• Changez les nouvelles piles• S'assurer de la même connexion (même canal) entre l'hélicoptère et la télécommande• Déplacez l'hélicoptère sur un terrain plat, quand le gyroscope reçoit le signal allumez la télécommande

Aucune réaction de l'hélicoptère en vol	<ul style="list-style-type: none"> • Dû aux effets du soleil ou aux intenses irradiations. • L'hélicoptère a la même fréquence que l'émetteur de la télécommande. 	<ul style="list-style-type: none"> • Déplacez l'hélicoptère dans un endroit sans soleil et sans lumière intense. • Vérifiez les fréquences pour éviter les interférences.
---	---	---

Précautions:

1. La distance de contrôle baisse si les piles sont déchargées
2. Si la batterie de l'hélicoptère est faible, il aura du mal à monter
3. Si l'hélicoptère est endommagé, ou si l'un de ses rotors est cassé, le vol peut être dangereux, réparez votre hélicoptère au plus vite.
4. Si vous n'utilisez pas votre télécommande pendant un long moment, retirez les piles pour ne pas les endommager.
5. Si l'hélicoptère chute ou se crashe ceci pourrait l'endommager sérieusement. Soyez prudent pendant l'utilisation de votre hélicoptère.
6. Cet hélicoptère est composé de nombreuses pièces vitales, faites attention en le manœuvrant.



Liste des pieces

Spare parts list

Pièces triées par numéro d'article chez les distributeurs locaux.

					
S033G-01 Protection principale	S033G-02 Cadre principal	S033G-03 Boîtier de batterie	S033G-04 Pour descendre et monter l'appareil	S033G-05 Pales du rotor principal	S033G-06 Lame de queue
					
S033G-07 Boucle de connexion	S033G-08 Set de lames supérieures	S033G-09 Set de lames inférieures	S033G-10 Composants de mécanisme de transmission	S033G-11 Décoration de queue	S033G-12 Barre d'équilibre
					
S033G-13 Mécanisme A	S033G-14 Mécanisme B	S033G-15 Circuit d'éclairage	S033G-16 Lumières de décoration	S033G-17 Structure métallique	S033G-18 Protection du moteur
					
S033G-19 Arbre principal	S033G-20 Queue compétente	S033G-21 Conduite de support de queue	S033G-22 Assortiment de moteur de queue	S033G-23 Moteur A	S033G-24 Moteur B
					
S033G-25 Assortiment moteur de queue	S033G-26 Batterie Li-polymère 3.7V	S033G-27 Circuit imprimé			

Attention

Ne touchez pas les pales en rotation, et suivez attentivement les instructions de ce manuel.

Cet hélicoptère est conçu pour voler en intérieur, ou en extérieur s'il n'y a pas de vent. Tenez-le éloigné des personnes présentes dans la pièce, et des obstacles.

Eteignez toujours votre hélicoptère avant la télécommande.

Suivez les instructions pour la batterie, afin d'éviter d'éventuelles brûlures.

N'utilisez que le chargeur fourni pour recharger votre appareil.

Pour éviter les accidents, ne laissez pas l'appareil en charge sans surveillance

Ne transportez pas la batterie avec des objets métalliques en contact avec elle.

Ne démontez pas la batterie

Pendant le vol, évitez de trop rapprocher l'appareil des sources d'interférences, telles que les lignes à haute tension, radios, et objets aimantés.

Lorsque l'indicateur de piles n'a plus que 3 cellules, arrêtez de voler et changez les pour éviter une perte de contrôle de l'hélicoptère.

Le fabricant n'est pas responsable des accidents dus à une mauvaise utilisation de cet appareil.

