

SYMA S102G ICOPTER

3 canaux Gyro pour IPHONE

Manuel d'utilisation



Lisez ces instructions attentivement avant usage.

Mise en garde

Ne laissez pas l'hélicoptère et ses accessoires à la portée des très jeunes enfants et des bébés. Ils pourraient ingérer les plus petites pièces par inadvertance, ce qui peut être dangereux.

Si une pièce de cet hélicoptère est avalée par un enfant, consultez immédiatement un médecin.

N'essayez pas de démonter l'appareil, il y a un risque de choc électrique s'il est chargé, cela pourrait l'endommager, ou altérer ses performances de vol, ou pire vous blesser.

Ne laissez pas votre appareil et ses accessoires dans les conditions listées ci-dessous, cela pourrait produire des déformations, des pannes, incendies, brûlures...

Températures élevées (au dessus de 40C°), ou trop basses (moins de 10C°)

Exposition directe au soleil, à l'humidité, ou à la poussière.

Exposition à la vapeur, ou à un endroit brûlant.

Vous ne devez pas faire voler votre appareil dans les endroits suivants :

Extérieur, ou en présence d'eau. Ce modèle est spécialement conçu pour l'intérieur, il n'est pas conçu pour résister à l'eau ni à la poussière. Une exposition à l'eau ou à la poussière (sable, gravier...) peut entraîner des dysfonctionnements.

Vous ne devez pas faire voler votre hélicoptère à proximité de zones de vol (aéroports moins de 3 km), ou à proximité de lignes haute tension, cela pourrait créer des interférences, et l'appareil deviendrait incontrôlable. Une collision pourrait alors causer des dommages ou des blessures. Faites attention à toujours vérifier le bon fonctionnement de votre appareil avant de l'utiliser, vérifiez surtout les batteries, le chargeur et les petits composants. Evitez l'utilisation d'appareils ayant la même fréquence, cela pourrait créer des interférences. Ne touchez pas l'appareil directement après son utilisation, certaines pièces, comme le moteur, sont très chaudes, vous pourriez vous brûler.

Précautions

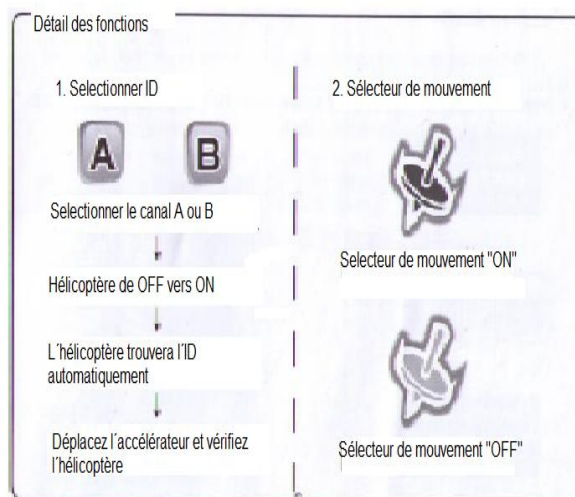
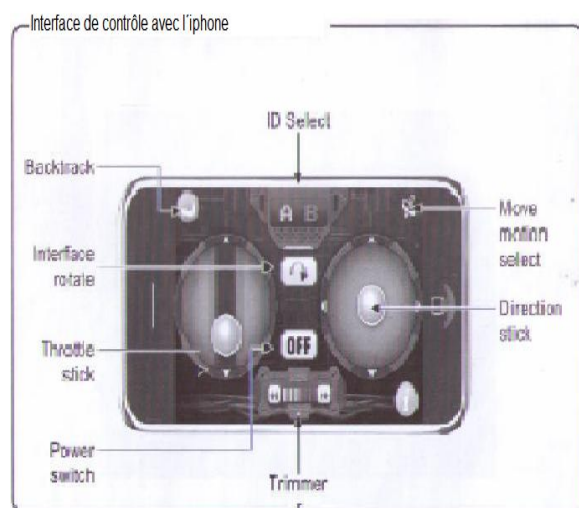
Le démontage ou la transformation de votre appareil peut causer des pannes et des dysfonctionnements.

N'approchez pas votre main ou votre visage des pales en rotation, cela pourrait vous blesser. Pour éviter cette situation, soyez toujours mobile lorsque vous faites voler votre appareil (ne restez pas assis sur une chaise ou sur le sol), afin d'éviter un éventuel choc.

Ne laissez pas l'hélicoptère et la télécommande allumés sans surveillance, si celle-ci tombe, un des sticks de contrôle de l'appareil pourrait s'enclencher, et l'hélicoptère serait hors de contrôle.


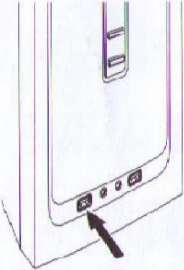
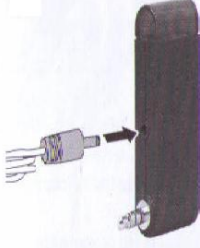
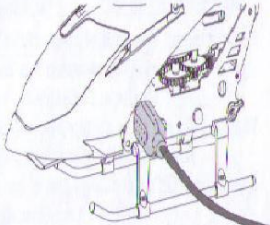
Ne laissez pas cet appareil à la portée des jeunes enfants. Ne les laissez pas piloter cet appareil sans surveillance.

MISE EN MARCHÉ



ID Select	Sélectionner ID
backtrack	Aller en arrière
Interface rotate	Interface de rotation
Throttle stick	Manette d'accélération
Power switch	Commutateur de puissance
Trimmer	Molette de précision
Direction stick	Manette de direction
Move motion select	Selecteur de mouvement

Chargement de l'hélicoptère

Function details	Charge
<p>4. Manette d'accélération</p> <p>Pressez ce bouton pour ajuster l'hélicoptère vers la gauche</p>  <p>Pressez ce bouton pour ajuster l'hélicoptère vers la droite</p>	<p>1. Veuillez insérer la prise USB à un port USB de l'ordinateur</p>  <p>2. Raccordez le connecteur USB présent dans le port de charge sur le transmetteur, un voyant rouge s'allume. Une fois le chargement terminé, les lumières s'éteignent.</p>  <p>3. Eteignez l'hélicoptère. Connectez la prise USB sur le port de charge présent sur le côté de l'hélicoptère. La prise USB reste allumée pendant le chargement.</p> <p>Débranchez le tout une fois les lumières éteintes</p>  <p>ATTENTION ! Lorsque le voyant clignote bleu, cela signifie que la batterie est vide. Vous devez charger la batterie immédiatement</p>

MaKant

Installation de l'émetteur

Installation de l'émetteur

Connectez et installez le transmetteur à votre téléphone portable dans le sens indiqué par la flèche



Mise en garde :

Assurez-vous que l'émetteur est correctement lié à votre téléphone portable avant l'installation. Autrement, l'installation sera un échec et des mauvais signaux apparaitront

Contrôle de l'appareil :

Réglage :

La portée de contrôle est d'environ 6 mètres. Veuillez éviter de dépasser cette portée ou l'hélicoptère pourrait devenir hors de contrôle.

Attention :

Ne pas faire voler l'appareil à proximité d'air conditionné, d'un ventilateur électrique ou d'un tuyau de ventilation.

Lorsque l'hélicoptère est hors de portée, vous n'êtes plus en mesure de le contrôler.

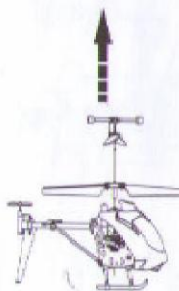
Temps de vol :

L'appareil peut voler plus de 5 minutes lorsque sa charge est pleine et que les conditions de vent sont faibles.

Si vous vous apercevez que l'appareil vole moins d'une minute, rechargez les batteries puis rallumez l'hélicoptère.

1. MONTER

Lorsque vous appuyez sur l'accélérateur, la vitesse de rotation du rotor principal augmente et l'hélicoptère commence à monter.



2. DESCENDRE

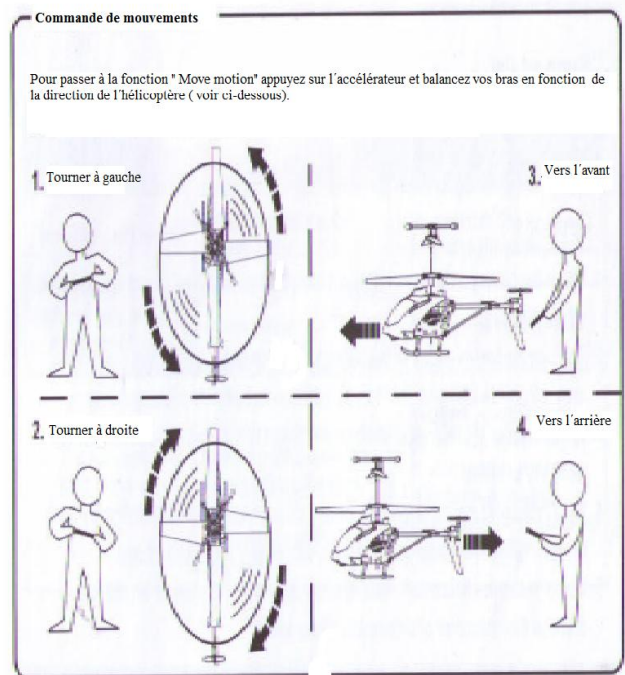
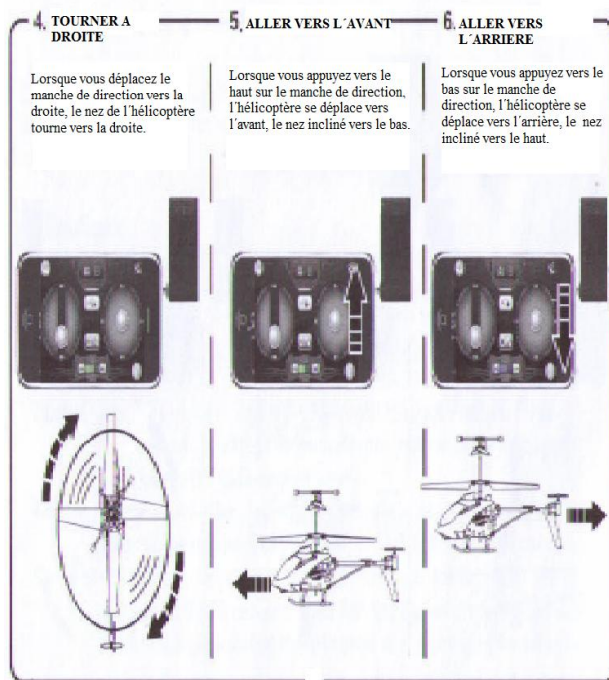
Lorsque vous poussez vers le bas la manette d'accélération, la vitesse de rotation du rotor principal diminue et l'hélicoptère commence à descendre.



3. TOURNER A GAUCHE

Quand vous dirigez le manche vers la gauche, le nez de de l'hélicoptère tourne à gauche





Liste des supports

- **Tous les produits Apple**
Iphone, ipod touch, ipad

Mises en garde

1. La distance de contrôle de l'hélicoptère est réduite lorsque la batterie de l'hélicoptère et la batterie de l'émetteur sont faibles.
2. Le rayon maximum de contrôle de l'hélicoptère est de 6 mètres, veuillez respecter cette distance. En cas de non-respect de cette distance, l'hélicoptère peut être hors de contrôle.
3. L'hélicoptère perd de la hauteur ou a des difficultés à voler lorsque la batterie est faible.
4. Si l'hélicoptère a été endommagé ou déformé, veuillez le réparer à temps. Ne faites pas voler l'appareil si le rotor est cassé ou endommagé, il risquerait de faire des blessés.
5. Ne faites pas s'écraser l'appareil en vol, cela endommagera l'hélicoptère et réduira ses capacités de vol.

Problèmes rencontrés

Problèmes	Causes	Solutions
-----------	--------	-----------

L'hélice ne bouge pas	<ul style="list-style-type: none"> • Interrupteur ON / OFF est éteint (sur OFF) • Batterie faible 	<ul style="list-style-type: none"> • Appuyez sur ON • Recharger la batterie
L'hélicoptère s'arrête soudainement et redescend vers le sol	<ul style="list-style-type: none"> • Faible puissance 	<ul style="list-style-type: none"> • Recharger la batterie
Contrôle de l'hélicoptère impossible ou difficile	<ul style="list-style-type: none"> • La sélection du canal sur l'émetteur n'est pas correcte. • Un autre dispositif de contrôle infrarouge utilise le même canal que l'hélicoptère • L'hélicoptère est visé par un fort éclairage 	<ul style="list-style-type: none"> • Réinitialiser le bon canal • Evitez le dispositif infrarouge si possible et choisir un autre endroit pour utiliser l'hélicoptère. • Changer d'endroit afin d'éviter un éclairage direct.

