

Clé USB Wi-Fi TP-Link TL-WN721N (150 Mbps)

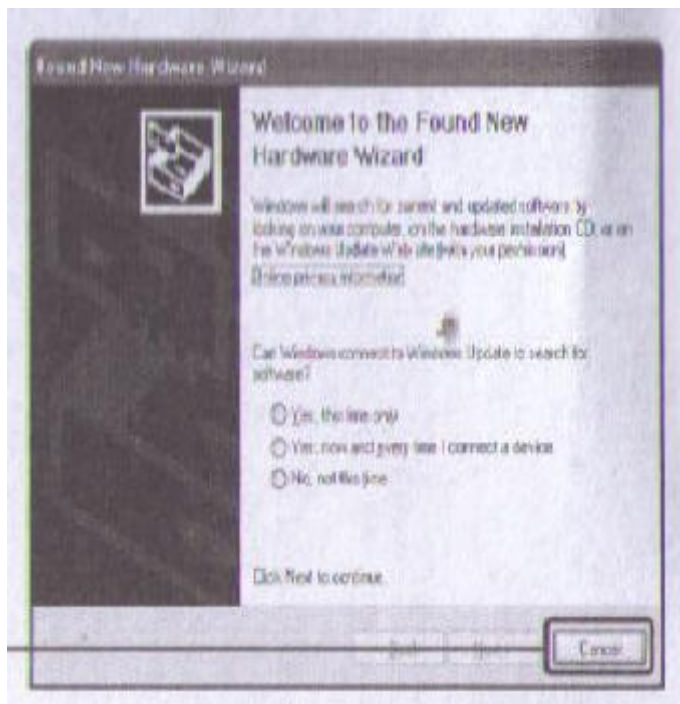
Manuel d'installation



Pour Windows XP

1. Installation du pilote

Insérez l'adaptateur dans la fente USB de votre ordinateur portable. Vous allez voir apparaître cette fenêtre « **Found new hardware Wizard** » lorsque l'adaptateur est inséré.



Il s'agit ici d'un assistant de configuration par défaut de Windows XP. Pour une installation plus souple, veuillez insérer le CD « TP-Link » et cliquez sur **Cancel**.

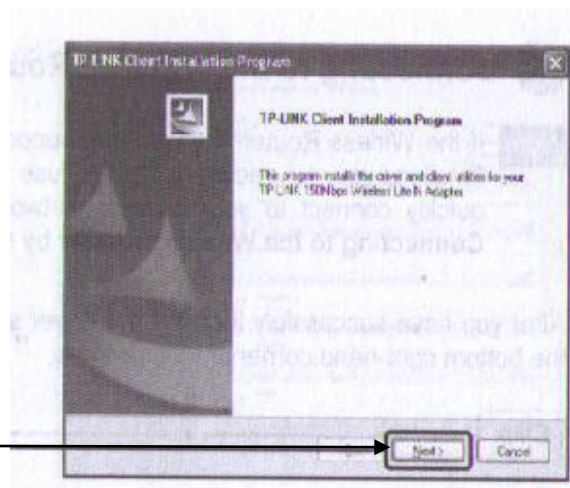
Note : Pour la clé TL-WN722N, il est fortement recommandé de ne pas débrancher l'antenne, cela pourrait endommager la performance de l'appareil.

Après avoir insérer le CD dans le lecteur CD. L'assistant d'installation s'ouvre automatiquement sur l'écran de votre ordinateur.

Choisissez „ **install Driver and Utility** ” pour installer le pilote.

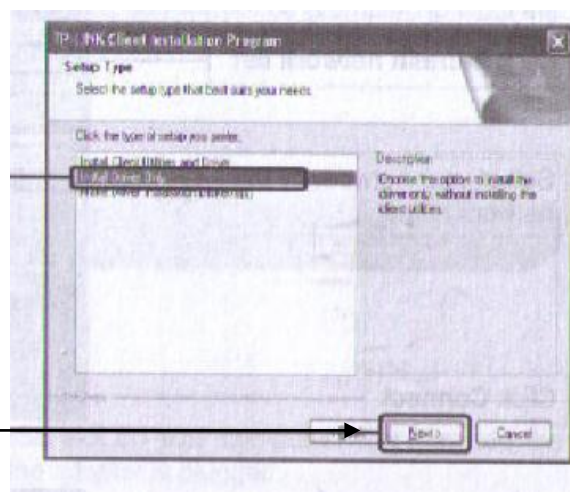


Cliquez sur **Next**



Choisissez „ **Install Driver Only**“

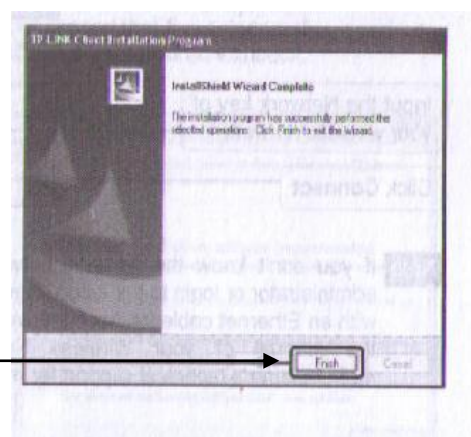
Cliquez sur **Next**



Suivez les instructions étape par étape pour finir l'installation du logiciel.


Si vous voyez apparaître l'écran à «le logiciel n'a pas passé le test du logo Windows et vérifie sa compatibilité avec Windows XP», cliquez sur Continuer pour poursuivre.

Cliquez sur „ **Finish**“



2. Connexion à un routeur sans fil / à un point d'accès

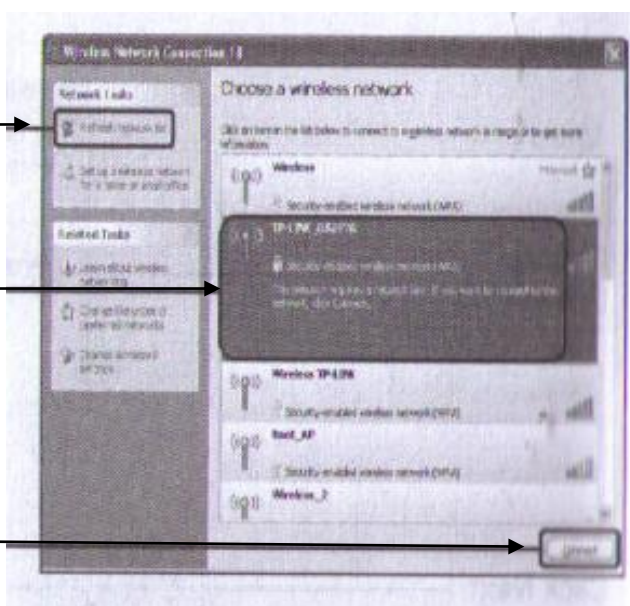
Si le routeur sans fil / point d'accès prend en charge le logiciel Wi-Fi Protected (WPS), il est recommandé d'utiliser le QSS (Quick Secure Setup) pour se connecter rapidement à votre réseau sans fil. Veuillez vous référer à Appendix connecting pour vous connecter au routeur sans fil.

Après avoir avec succès installé le logiciel pilote, l'icône  apparaît sur votre écran en bas à droite de votre bureau.

Cliquez

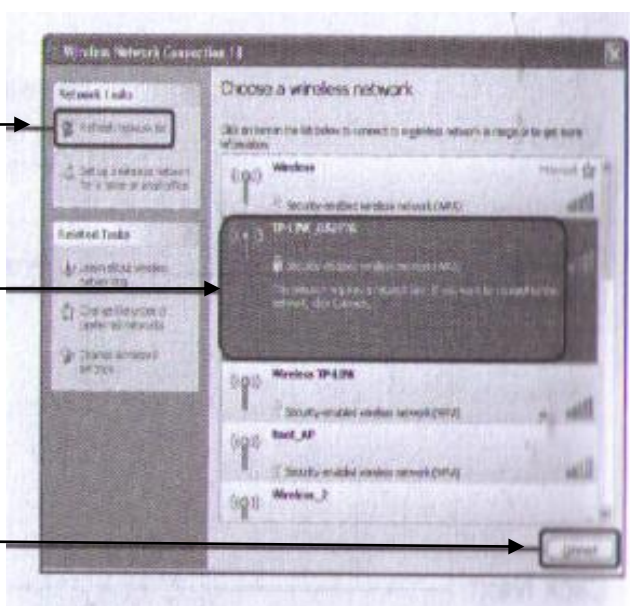


Cliquez sur „Refresh network list



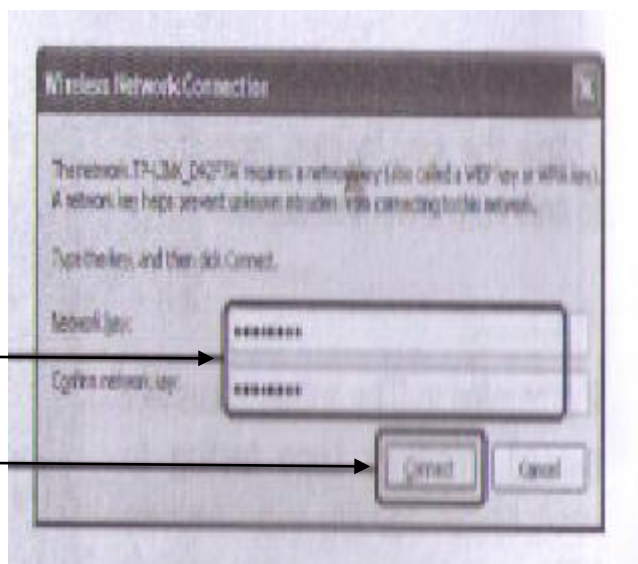
Sélectionnez le canal en choisissant le nom du canal.

Cliquez sur „Connect“ pour vous connectez



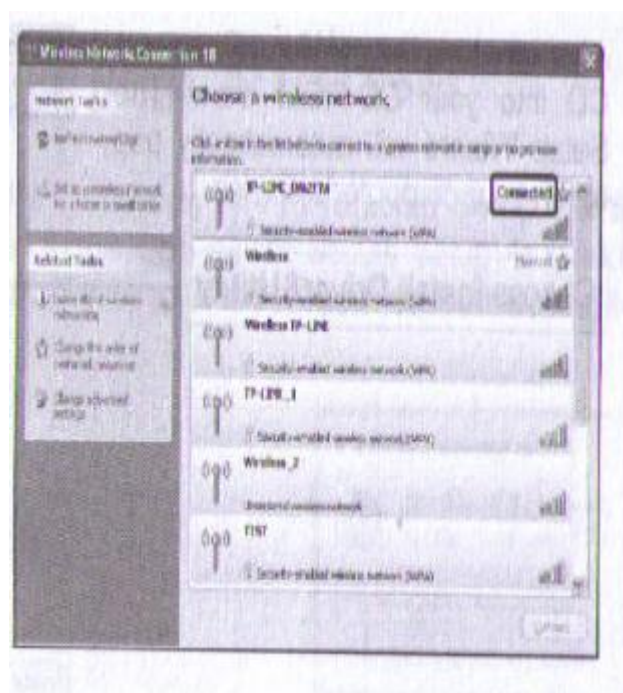
Saisissez la clé réseau de votre réseau sans fil

Cliquez sur „ **Connect**“



Note : Si vous ne connaissez pas la clé du réseau sans fil, veuillez consulter l'administrateur du réseau ou vous connecter à la page de configuration de votre routeur sans fil / Point d'accès avec un câble Ethernet pour vérifier les paramètres de sécurité sans fil.

Veuillez vous référer au manuel de votre routeur sans-fil / Access point ou contactez le fabricant pour plus de détails.



Vous avez maintenant réussi à se connecter à votre réseau sans fil !

Note : Si votre réseau est un réseau non sécurisé, vous n'aurez pas besoin de rentrer la clé réseau. Il se connecte à votre réseau automatiquement.

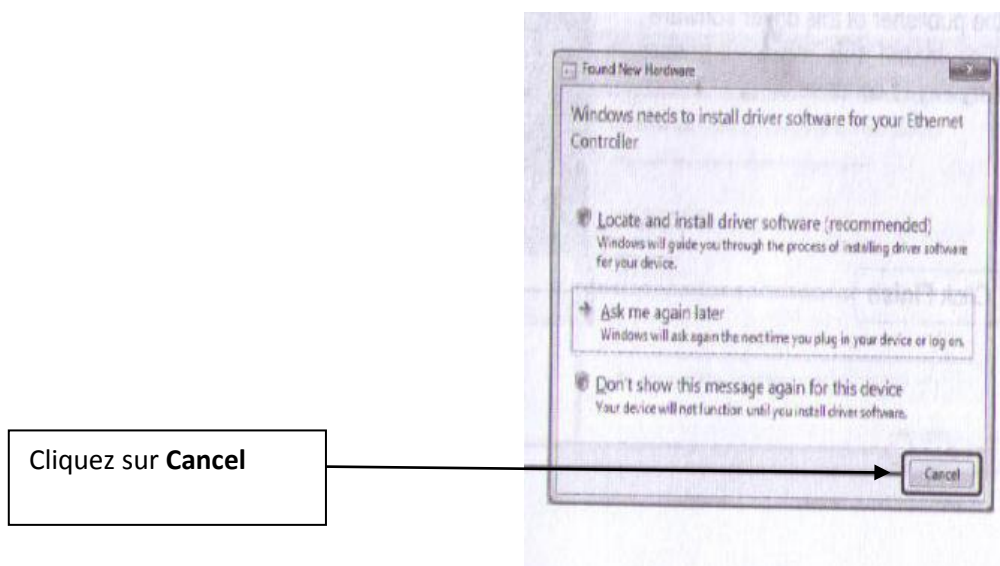
Windows Vista

1. Installation du pilote

Insérez l'adaptateur dans la fente USB de votre ordinateur. Vous allez voir s'afficher sur l'écran « **Found new Hardware wizard** » lorsque l'adaptateur est branché.

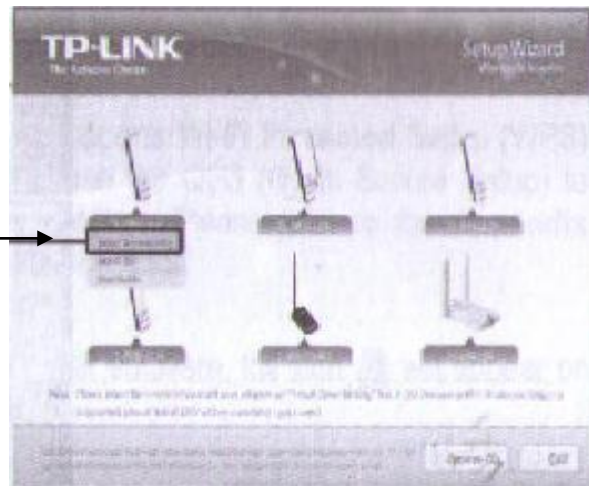
Note : Pour la clé TL-WN722N, il est fortement recommandé de ne pas détacher l'antenne car cela pourrait endommager la performance de l'appareil.

Il s'agit ici d'un assistant de configuration par défaut de Windows Vista. Pour une installation plus lente, veuillez insérer le CD « TP-Link » et cliquez sur **Cancel**. (**Voir ci-dessous**)

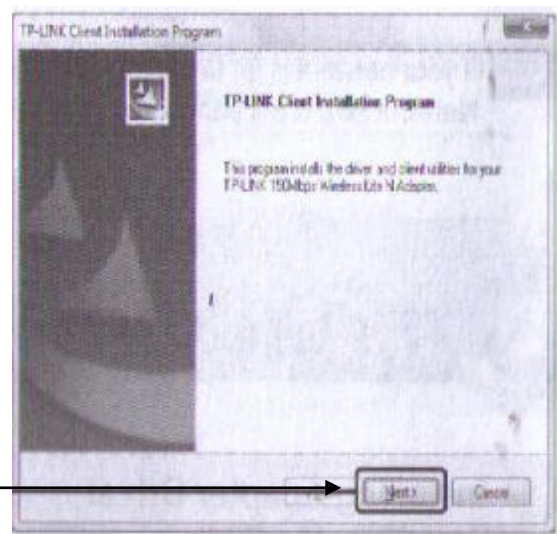


Après avoir insérez le CD dans le lecteur CD. L'installation Wizard va automatiquement s'ouvrir sur l'écran de votre ordinateur.

Choisissez „ **Installer Driver & Utility**“



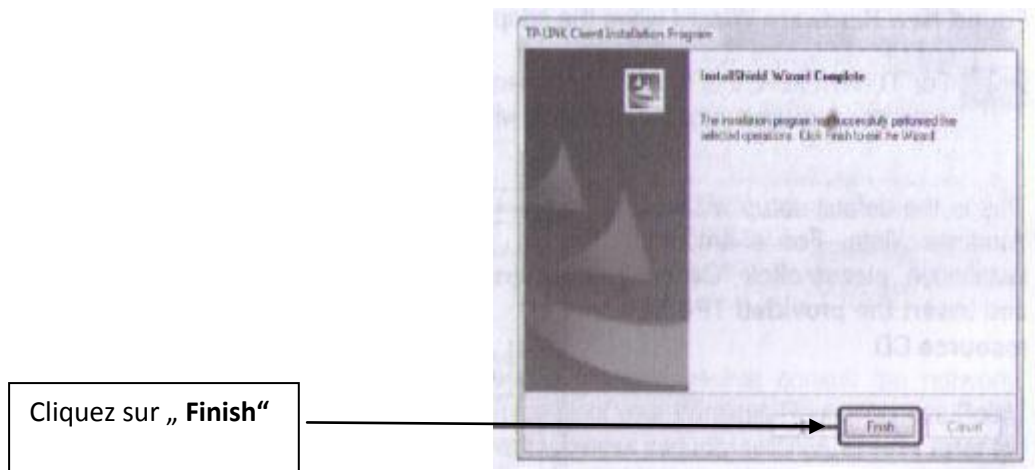
Cliquez sur“**Next** „



Suivez les instructions étape par étape pour terminer l’installation du pilote.

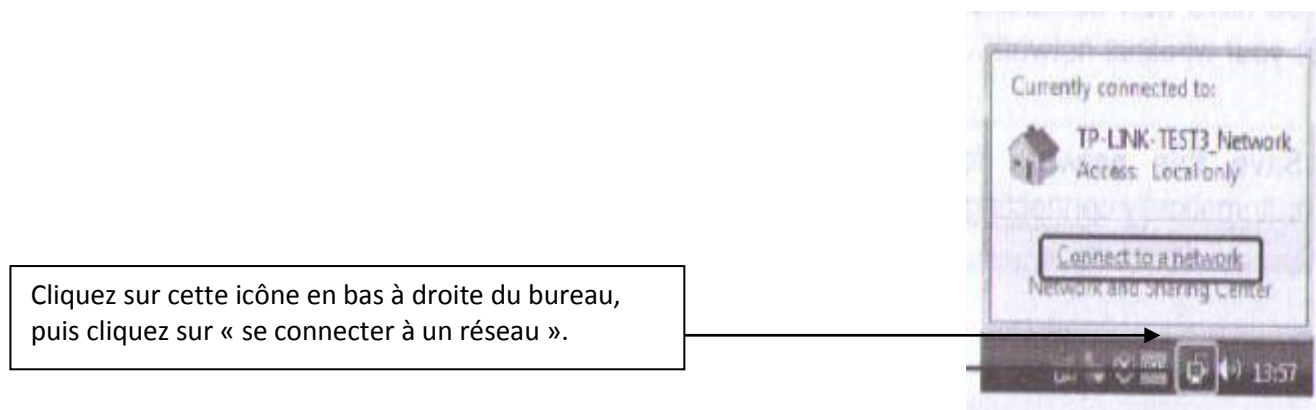
Si sur l’écran apparaît le message suivant « windows can’t verify the publisher of this driver software », cliquez sur « **Install this Driver software anyway** » pour continuer.

Cela signifie que l’installation continue tout de même à s’effectuer.



2. Connexion à un routeur sans fil / à un point d'accès

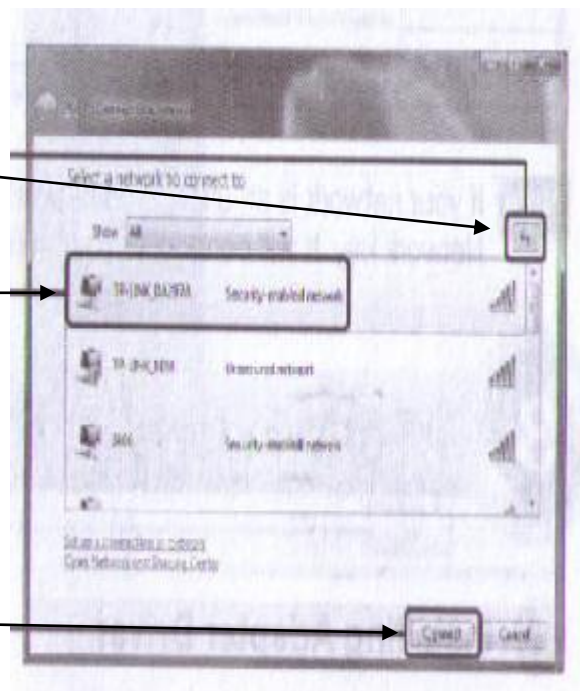
Si le routeur sans fil / point d'accès prend en charge le logiciel Wi-Fi Protected (WPS), il est recommandé d'utiliser le QSS (Quick Secure Setup) pour se connecter rapidement à votre réseau sans fil. Veuillez-vous référer à Appendix connecting pour vous connecter au routeur sans fil.



Cliquez sur ce bouton pour rafraîchir la liste des réseaux

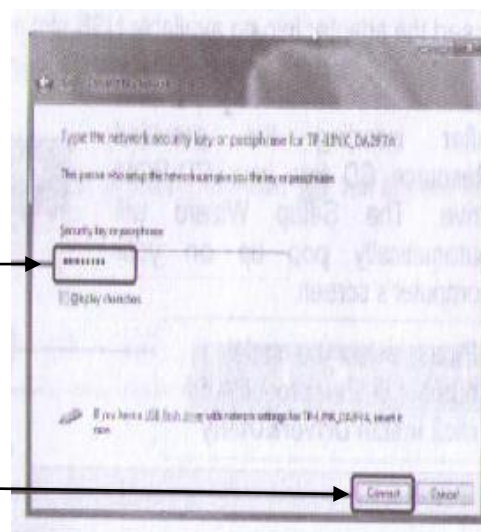
Sélectionnez votre réseau en cliquant sur le nom du réseau

Cliquez sur **Connect** pour vous connectez.



Entrez la clé de réseau

Cliquez sur „**Connect**“ pour vous connecter.

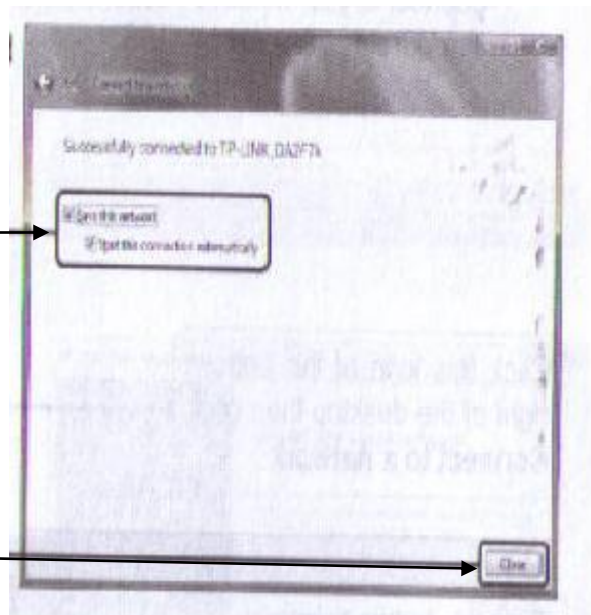


Note : Si vous ne connaissez pas la clé réseau sans fil, veuillez consulter l'administrateur du réseau ou vous connecter à la page de configuration de votre routeur sans fil / point d'accès avec un câble Ethernet pour vérifier les paramètres de sécurité sans fil. Veuillez vous référer au manuel de votre routeur sans fil ou alors contactez le support technique du fabricant pour plus de détails.

Vous avez maintenant réussi à vous connecter à votre réseau sans fil.

Sauvegardez ce réseau pour pouvoir vous connectez automatiquement.

Cliquez sur **Close** pour fermer la fenêtre



Note : Si votre réseau est un réseau non sécurisé, vous ne serez pas invité à entrer la clé réseau. Il se connecte à votre réseau automatiquement.

Windows 7

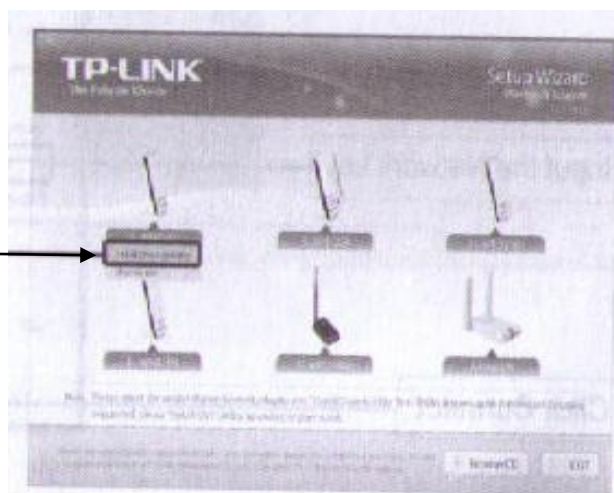
1. Installation du pilote

Insérez l'adaptateur dans la fente USB de votre ordinateur.

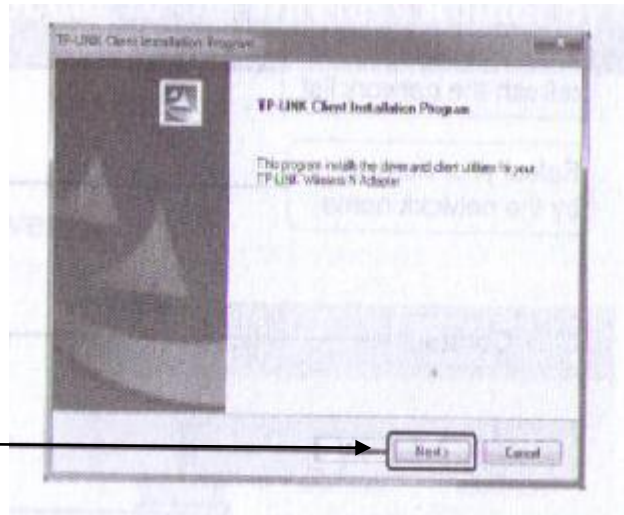
Après veuillez insérer le CD dans le lecteur de CD-ROM. L'installation va automatiquement s'ouvrir sur l'écran de l'ordinateur.

(Voir ci-dessous)

Veuillez sélectionner le modèle correspondant à votre produit puis cliquez sur „**Install Driver & utility**“ pour installer le pilote.

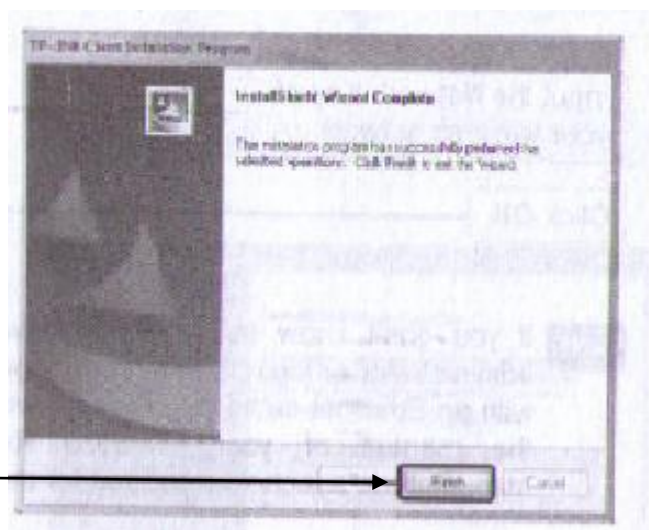


Cliquez sur „**Next**“



Si vous voyez s'afficher sur l'écran "Windows ne peut pas vérifier l'éditeur de ce pilote" Cliquez sur **Installer ce pilote** quand même pour continuer.

Cliquez sur „ **Finish**“ pour terminer l'installation.



2. Connexion à un routeur sans fil / à un point d'accès

Après avoir installé correctement le pilote, l'icône



apparaît sur le côté droit en bas de votre écran.

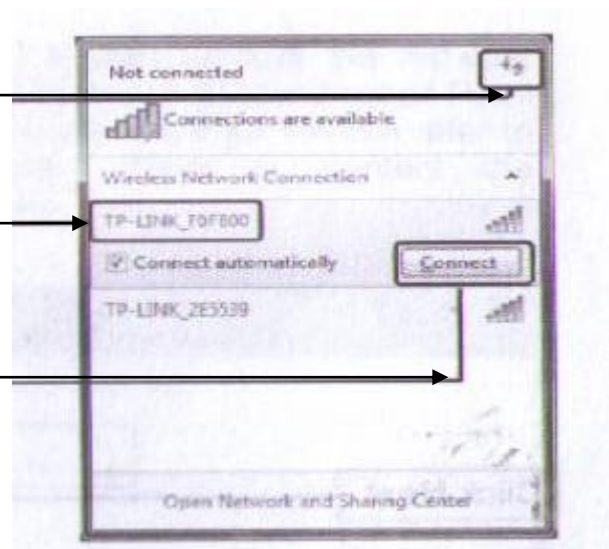
CLIQUEZ ICI



Cliquez sur ce bouton pour „rafraîchir“ la liste des réseaux

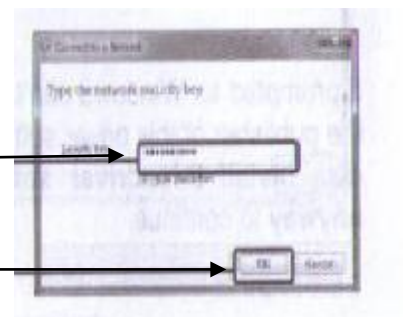
Sélectionnez votre réseau en choisissant le nom du réseau.

Cliquez sur „**Connect**“ pour vous connecter.



Veuillez écrire la clé réseau de votre routeur dans la case correspondante.

Cliquez sur **OK**



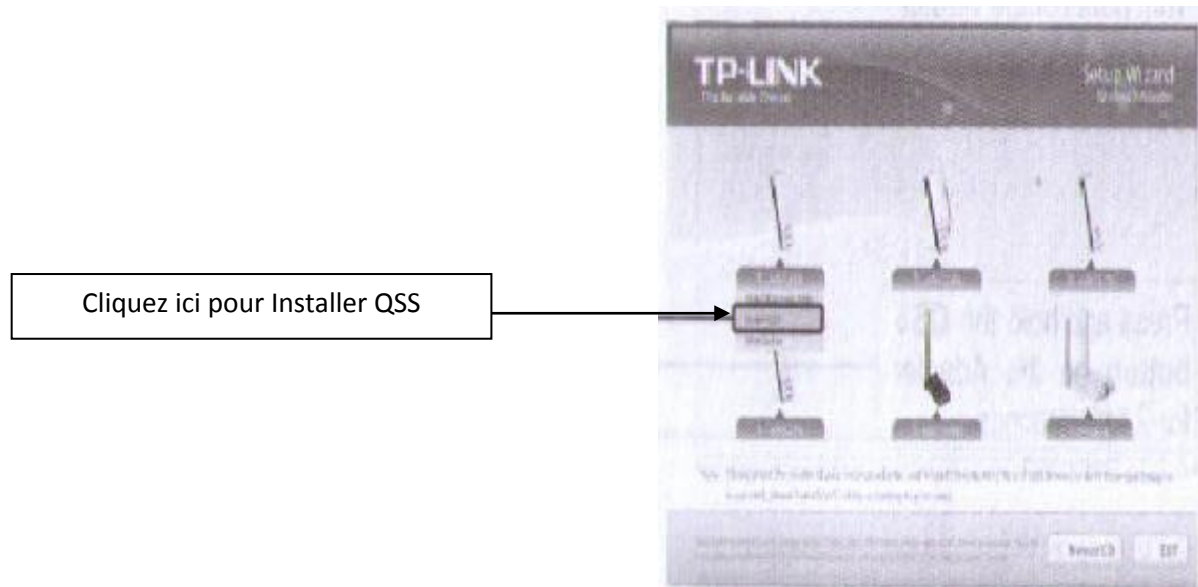
Note : Si vous ne connaissez pas la clé réseau sans fil, veuillez consulter l'administrateur du réseau ou vous connecter à la page de configuration de votre routeur sans fil / point d'accès avec un câble Ethernet pour vérifier les paramètres de sécurité sans fil. Veuillez vous référer au manuel de votre routeur sans fil ou alors contactez le support technique du fabricant pour plus de détails.

Vous avez maintenant réussi à vous connecter à votre réseau sans fil.

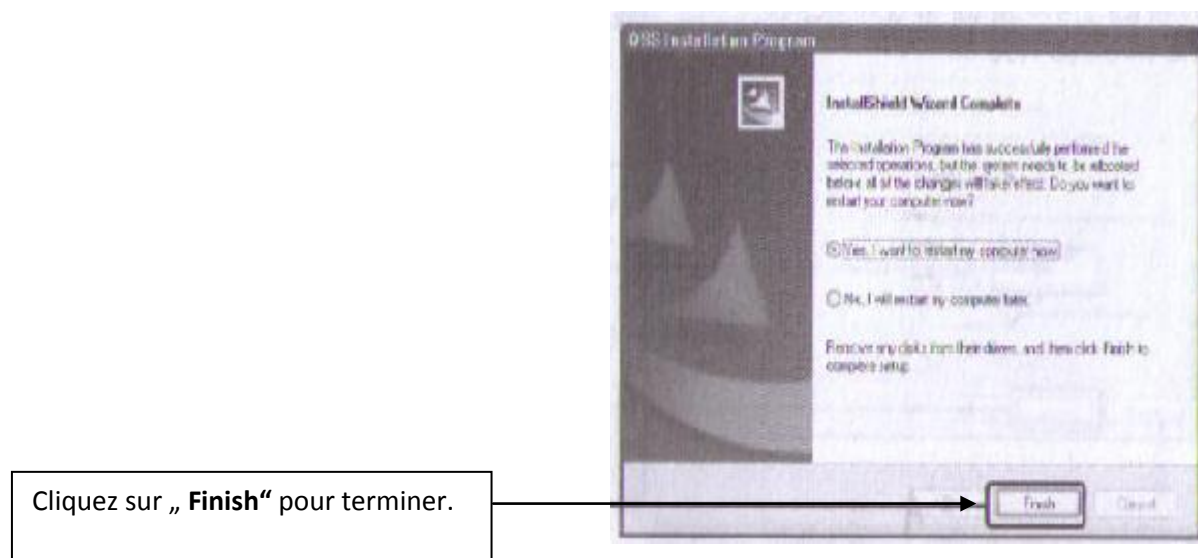


Note : si votre réseau est un réseau non sécurisé, vous ne serez pas invité à entrer la clé réseau. L'appareil se connecte à votre réseau automatiquement.

1. Installation du pilote pour le QSS



Suivez les instructions étape par étape pour finir l'installation QSS.



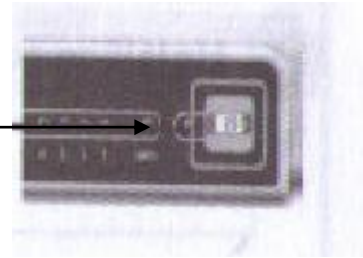
2. Connexion à un réseau sans fil

Note : Si votre routeur sans fil dispose d'un bouton QSS (d'autres marques peuvent appeler le bouton Wi-Fi Protected Setup), vous pouvez appuyer dessus pour vous connecter à votre réseau. Sinon, utilisez la deuxième méthode pour se connecter à votre réseau.

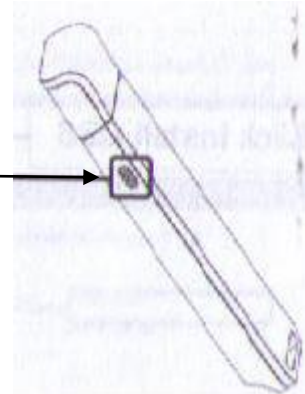
1) Connexion au réseau sans fil en appuyant sur le bouton QSS

Première Méthode :

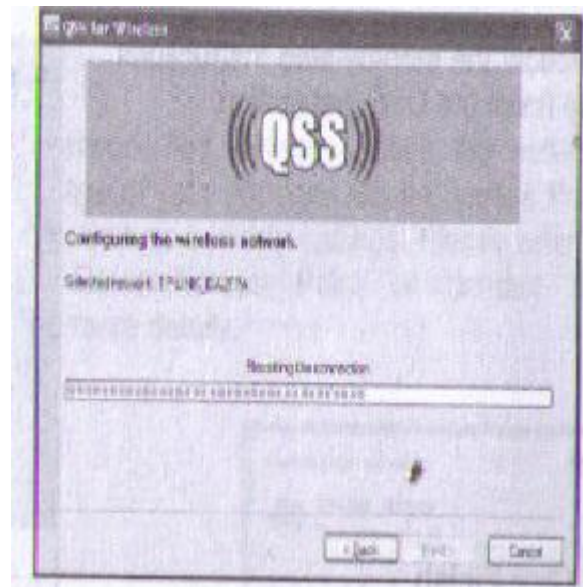
Appuyez sur le bouton situé à l'avant du routeur.



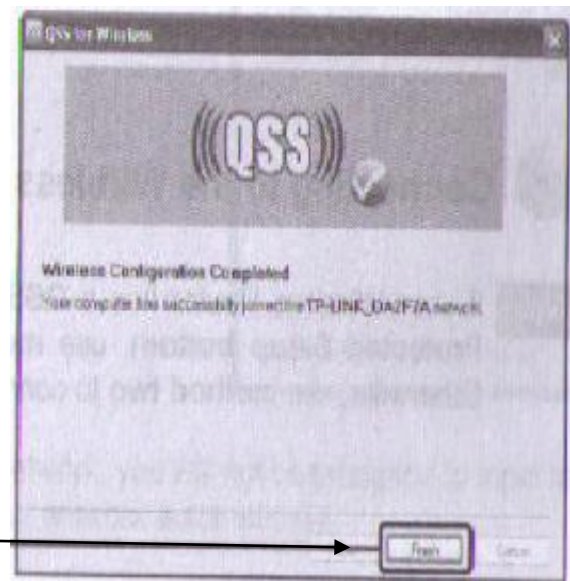
Appuyez et maintenez enfoncé le bouton SS sur l'adaptateur entre deux et trois secondes.



Attendez que l'adaptateur se connecte au réseau sans fil



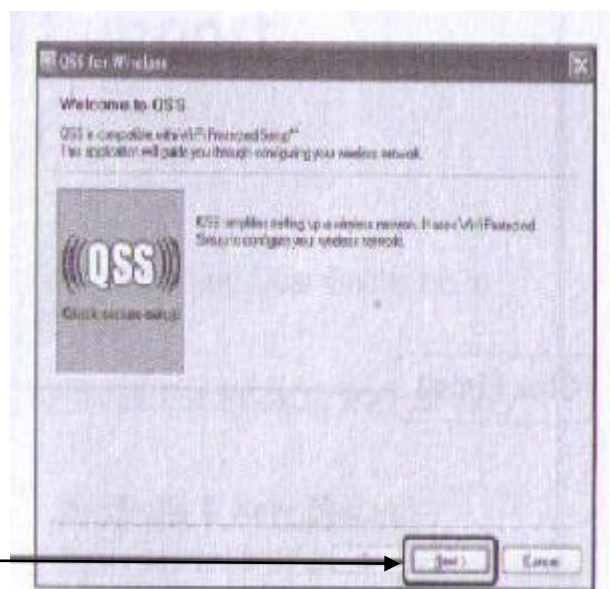
Cliquez sur « **Finish** » pour terminer la connexion



Deuxième méthode

- Connexion au routeur avec un PIN

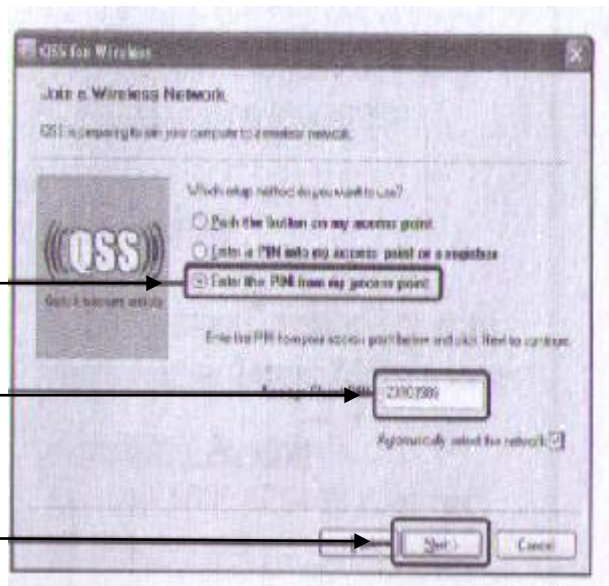
Cliquez sur « **Next** »



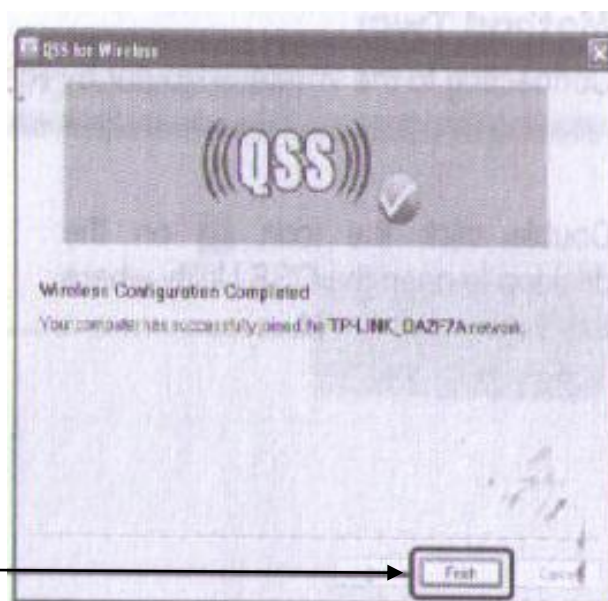
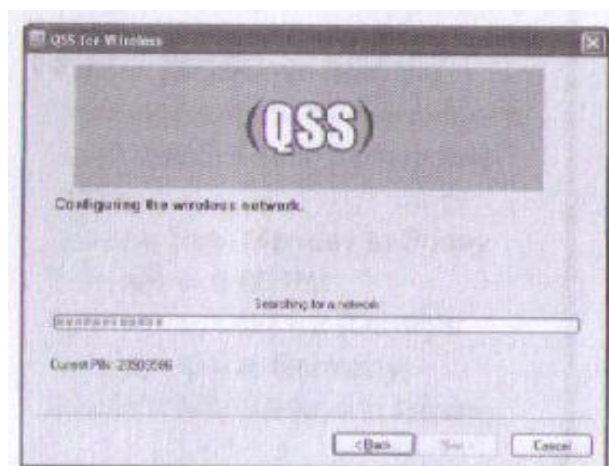
Sélectionnez la case « **Enter the pin from my access point** »

Entrez le « code PIN » imprimé au dos du routeur.

Cliquez sur « **Next** »



Attendez que l'adaptateur se connecte au réseau sans fil.



Cliquez sur « **Finish** » pour terminer la configuration.