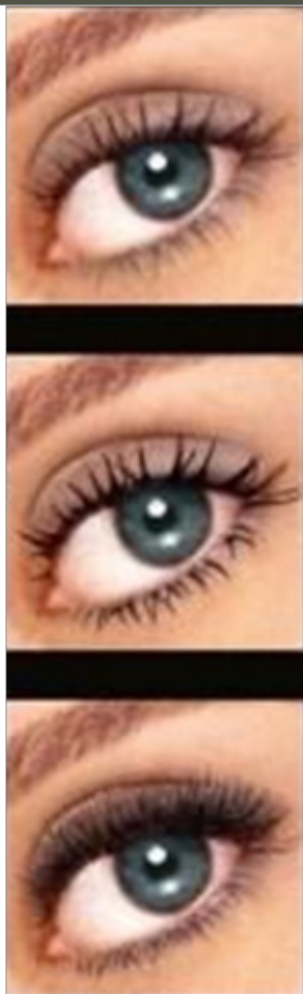


# SPINLASH™

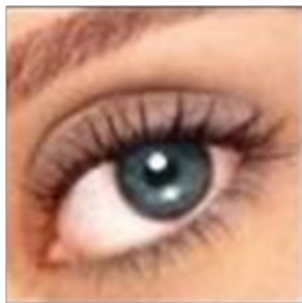


## Manuel de l'utilisateur

Il est recommandé de lire attentivement la notice d'utilisation avant d'utiliser l'appareil.

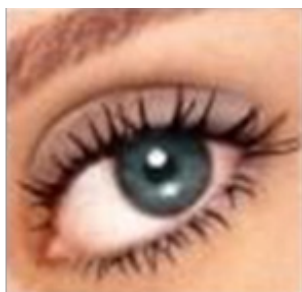
FR

# Le secret de SPINLASH

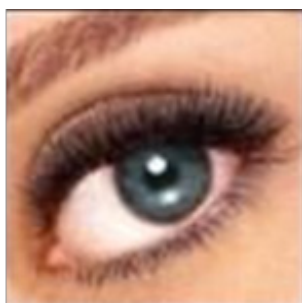


De près, vos cils vont dans tous les sens, ce qui est normal.

Les amas de cils sont le problème n°1 des mascaras!  
Ils sont causés par l'application traditionnelle de mascara sur les cils désordonnés.



Appliquer du mascara sur des cils désordonnés revient au même que de mettre de la laque sur des cheveux emmêlés !



Avec **SPINLASH**, vous pouvez maintenant pour la première fois simultanément, séparer, allonger et volumiser vos cils.

Obtenez des cils parfaits à chaque application !

## Mascara

- Hypoallergénique
- Adapté aux porteurs de lentilles de contacts
- S'enlève facilement à l'eau savonneuse
- Non testés sur des animaux
- En utilisant SPINLASH avec votre propre marque de mascara, appliquez d'abord avec le pinceau de votre marque. Utilisez ensuite SPINLASH pour peigner finement vos cils. Nettoyez la brosse après utilisation avec un linge propre.
- Ne pas mélanger les marques
- Utiliser sur des cils propres

## Capuchon de la cartouche

- Retirez le bouchon temporaire en le tournant pour le débloquer

## Panneau de contrôle

- La brosse tourne dans 2 sens
- S'exercer à utiliser les deux directions avant d'appliquer le mascara Spin-Lash.
- Les flèches indiquent le sens de la rotation de la brosse.
- Pour les cils supérieurs appuyez sur la flèche appropriée pour enduire vos cils vers le haut à partir de la base vers le sommet.
- Pour les cils inférieurs appuyez sur la flèche appropriée pour enduire vos cils vers le bas à partir de la base vers le sommet.

## Brosse synthétique

Conçu pour glisser en douceur à travers vos cils et sans heurts.

## Etreinte

Le moteur caché réagit à la pression. Si la brosse s'arrête lors de l'application du mascara, relâchez le bouton, et appuyer sur la flèche appropriée pour reprendre.

## Fermeture à verrouillage

Après avoir mis la brosse dans la cartouche à la place du bouchon. Enfoncer la brosse dans la cartouche jusqu'au fond puis tourner pour verrouiller, faites l'inverse pour déverrouiller.

## Compartiment de la batterie



## Avertissements

Réservez ce produit pour votre usage personnel.

Toujours manipuler et appliquer dans une façon hygiénique et prudente.

Ne mettez pas de cosmétique dans vos yeux ou sur votre lentille.

Fermer hermétiquement pour empêcher des changements d'odeur ou d'apparence (si le changement se produit, cessez d'utiliser).

Ne pas conserver à des températures supérieures à 29,5 ° C

Ne pas ajouter de la salive ou de l'eau au produit de mascara et jeter si le mascara est desséché.

Ne jamais appliquer ce produit dans un véhicule en mouvement.

N'utilisez pas ceci, ou n'importe cosmétiques pour les yeux, si votre œil est griffé, infecté, ou irrité.

Consulter immédiatement un ophtalmologiste en cas de blessure.

Ne mettez pas SpinLash en contact avec de l'eau.

Tenir hors de portée des enfants.